



**Manuela Goncalves Rodrigues**

11 mai 2026

28150 Les Villages Vovéens Et Alentours,  
France  
m.goncalves@maap-immobilier.fr  
+33 6 14 61 40 34

**Ref. Bien B38476**



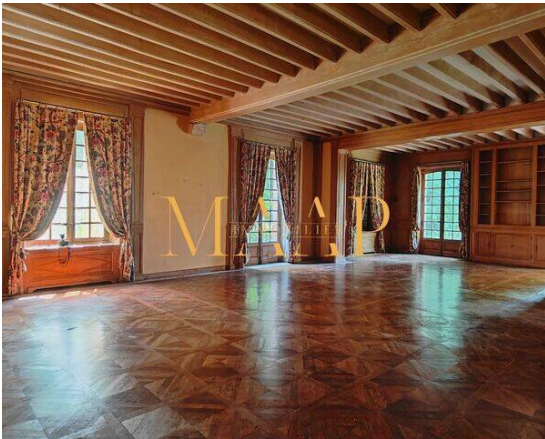
Agent commercial indépendant de SAS  
Immobilier Email - EI  
RSAC 94916340600018

## Demeure d'exception du XVIIIe siècle ,9 chambres

428 000 €

prestige

### Visuel



### Caractéristiques

Référence	<b>Bien B38476</b>	Nb. garages	-
Honoraires d'agence à la charge du vendeur	<b>Oui</b>	Nb. parking	-
Type de bien	<b>maison/villa</b>	Nb. balcons	-
Etat général	<b>à rénover</b>	Type de cuisine	-
Environnement	<b>village</b>	Chauffage	-
Disponibilité	<b>à l'acte</b>	Chauffage collectif	<b>Non</b>
Année de construction	-	Meublé	<b>Non</b>
Année de rénovation	-	Parking privé	<b>Oui</b>
Surface totale	-	Accès handicapé	<b>Non</b>
Surface du terrain	-	Cave	<b>Non</b>
Surface habitable / privative	<b>547 m<sup>2</sup></b>	Terrasse	<b>Oui</b>
Nb. pièces	<b>19</b>	Piscine	<b>Non</b>
Nb. chambres	<b>9</b>	Cheminée	<b>Oui</b>
Nb. salles de bains	-	Tout à l'égout	<b>Oui</b>
Nb. salles d'eau	-	Fosse septique (ANC)	<b>Non</b>
Nb. toilettes	-	V.E.F.A	<b>Non</b>
Nb. cuisines	<b>1</b>		

### Adresse



28000 Chartres, France

### Description

Demeure d'exception du XVIIIe siècle - À seulement 15 minutes de Chartres

Plongez dans l'histoire avec cette magnifique demeure de caractère d'environ 548 m<sup>2</sup> habitables, érigée au début du XVIIIe siècle et préservée dans un cadre verdoyant d'exception. Édifiée sur un parc arboré de plus de 9000 m<sup>2</sup>, elle conjugue élégance intemporelle et volumes généreux.

Sur trois niveaux, la bâtisse déploie 19 pièces, dont 9 chambres, ainsi qu'un vaste salon de réception baignés de lumière. Un garage de plus de 110 m<sup>2</sup> et dépendance complètent cet ensemble unique, offrant de multiples possibilités d'aménagement.

Les atouts de cette propriété sont:

L'authenticité et le cachet d'une demeure du XVIIIe siècle  
Des espaces lumineux aux volumes rares  
Un environnement privilégié, à la fois calme et proche des commodités

Situation idéale : Chartres à 15/17 minutes, Paris en 1h à 1h10 par l'A10

□ Travaux à prévoir : une réhabilitation complète est à envisager (redistribution des espaces, électricité, plomberie, huisseries, finitions) afin de redonner toute sa splendeur à cette propriété de prestige.



**Manuela Goncalves Rodrigues**

11 mai 2026

28150 Les Villages Vovéens Et Alentours,  
France

m.goncalves@maap-immobilier.fr

+33 6 14 61 40 34

Agent commercial indépendant de SAS  
Immobilier Email - EI  
RSAC 94916340600018

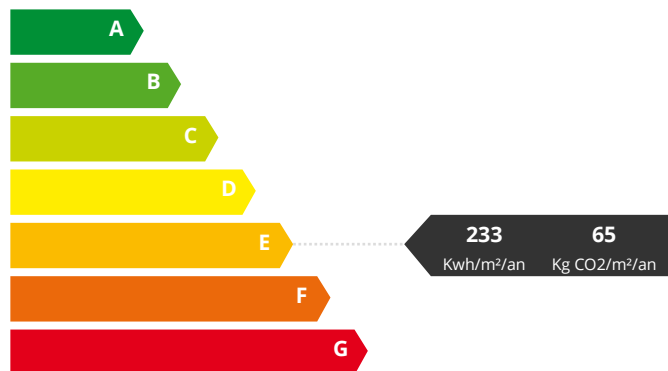
**Réf. Bien B38476**



### Diagnostic de performances énergétiques

Logement à consommation énergétique excessive : classe F  
Logement à consommation énergétique excessive : classe G

Logement très performant



Logement extrêmement consommateur d'énergie

### Estimation des coûts annuels d'énergie du logement

Entre 15 190,00 € et 20 600,00 €



**Manuela Goncalves Rodrigues**

11 mai 2026

28150 Les Villages Vovéens Et Alentours,  
France  
m.goncalves@maap-immobilier.fr  
+33 6 14 61 40 34

**Réf. Bien B38476**



Agent commercial indépendant de SAS  
Immobilier Email - EI  
RSAC 94916340600018

### Description complète

Demeure d'exception du XVIIIe siècle – À seulement 15 minutes de Chartres

Plongez dans l'histoire avec cette magnifique demeure de caractère d'environ 548 m<sup>2</sup> habitables, érigée au début du XVIIIe siècle et préservée dans un cadre verdoyant d'exception. Édifiée sur un parc arboré de plus de 9000 m<sup>2</sup>, elle conjugue élégance intemporelle et volumes généreux.

Sur trois niveaux, la bâtisse déploie 19 pièces, dont 9 chambres, ainsi qu'un vaste salon de réception baignés de lumière. Un garage de plus de 110 m<sup>2</sup> et dépendance complètent cet ensemble unique, offrant de multiples possibilités d'aménagement.

Les atouts de cette propriété sont:

L'authenticité et le cachet d'une demeure du XVIIIe siècle  
Des espaces lumineux aux volumes rares  
Un environnement privilégié, à la fois calme et proche des commodités

Situation idéale : Chartres à 15/17 minutes, Paris en 1h à 1h10 par l'A10

□ Travaux à prévoir : une réhabilitation complète est à envisager (redistribution des espaces, électricité, plomberie, huisseries, finitions) afin de redonner toute sa splendeur à cette propriété de prestige.

Cette demeure constitue une opportunité unique : résidence familiale de charme, projet de chambres d'hôtes, ou encore lieu de réception haut de gamme.

□ Un bien rare sur le marché, à découvrir sans tarder – véritable coup de cœur garanti !

Manuela GONCALVES, port: 0614614034, conseillère en immobilier de la SAS Les Portecclés pour le groupement eurélien et alentours  
MAAP IMMOBILIER, RSAC 949163406 CHARTRES.  
Retrouvez tous nos biens sur [maap-immobilier.fr](http://maap-immobilier.fr)



**Manuela Goncalves Rodrigues**

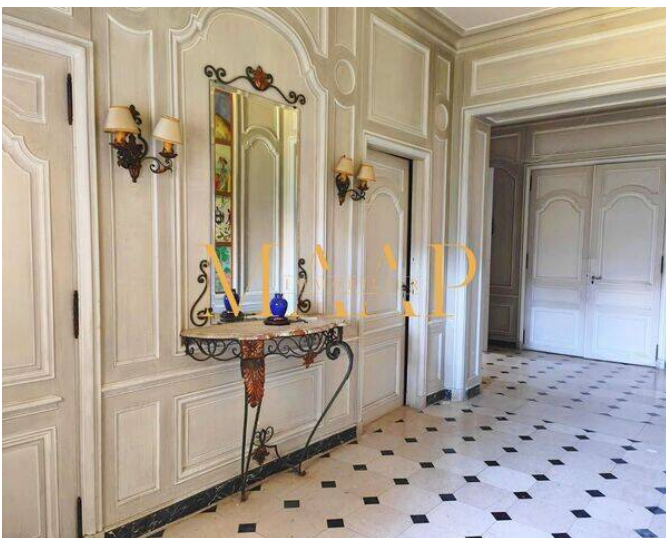
11 mai 2026

28150 Les Villages Vovéens Et Alentours,  
France  
m.goncalves@maap-immobilier.fr  
+33 6 14 61 40 34

**Réf. Bien B38476**



Agent commercial indépendant de SAS  
Immobilier Email - EI  
RSAC 94916340600018





**Manuela Goncalves Rodrigues**

11 mai 2026

28150 Les Villages Vovéens Et Alentours,  
France  
m.goncalves@maap-immobilier.fr  
+33 6 14 61 40 34

**Réf. Bien B38476**



Agent commercial indépendant de SAS  
Immobilier Email - EI  
RCS 94916349600018





**Manuela Goncalves Rodrigues**

11 mai 2026

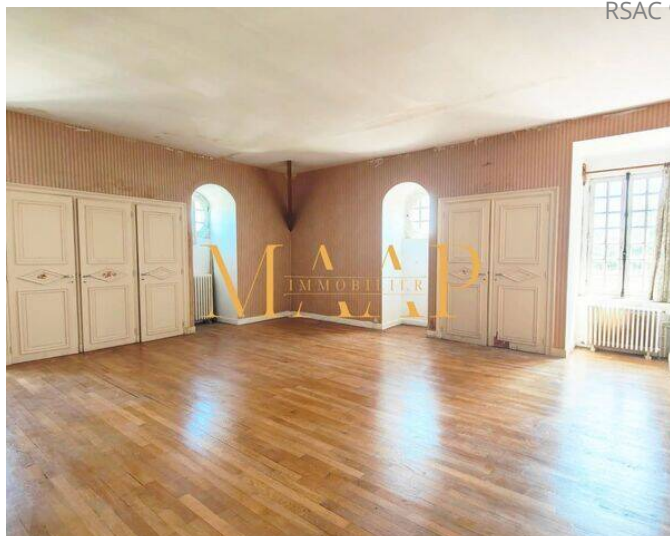
28150 Les Villages Vovéens Et Alentours,  
France

**Réf. Bien B38476**

m.goncalves@maap-immobilier.fr  
+33 6 14 61 40 34



Agent commercial indépendant de SAS  
Immobilier Email - EI  
RSAC 9491634060018



**MAAP**  
IMMOBILIER