



Manuela Goncalves Rodrigues

11 mai 2026

28150 Les Villages Vovéens Et Alentours,
France
m.goncalves@maap-immobilier.fr
+33 6 14 61 40 34

Réf. Bien B37363



Agent commercial indépendant de SAS
Immobilier Email - EI
RSAC 94916340600018

Résidence atypique au charme historique

379 900 €

baisse de prix

Visuel



Adresse



28150 Ouarville, France

Description

A 30m des Yvelines(78),de l'Essonne(91) et de Chartres(28)

Située dans un cadre privilégié, cette bâtisse, datant de XVème siècle, allie parfaitement le patrimoine historique et le confort. Ce bien rare est un véritable joyau qui séduit par son architecture médiévale et son agencement unique.

L'entrée de ce bien atypique dévoile un escalier en pierre amenant au 1er étage où vous découvrirez un séjour vous invitant à accueillir famille et amis pour partager des moments de convivialités devant son âtre. Vous pourrez également profiter de l'authenticité de ce lieu avec sa cuisine ouverte, sa chambre et sa salle de bains.

Au second étage, vous serez enchantés par un nouvel espace de vie généreux et lumineux créant une atmosphère chaleureuse et conviviale avec sa cheminée ouverte, ses deux chambres et sa salle d'eau offrant confort et intimité.

La présence d'une terrasse spacieuse vous permet de profiter de repas en extérieur ou de moments de détente en toute tranquillité et sans vis, surplombant un jardin pour les loisirs en plein air.

Un grenier vous offrira la possibilité d'aménager plus de 50m², selon vos envies. Les amateurs de beaux aromes seront séduits par sa véritable cave en pierre de 110m².
Pour finir, la propriété possède également un garage intérieur ainsi qu'un garage extérieur.
Espaces supplémentaires non pris en compte dans la surface habitable.

Caractéristiques

Référence	Bien B37363	Nb. garages	2
Honoraires d'agence à la charge du vendeur	Oui	Nb. parking	-
Type de bien	maison/villa	Nb. balcons	-
Etat général	bon	Type de cuisine	-
Environnement	village	Chauffage	-
Disponibilité	à l'acte	Chauffage collectif	Non
Année de construction	-	Meublé	Non
Année de rénovation	-	Parking privé	Non
Surface totale	-	Accès handicapé	Non
Surface du terrain	-	Cave	Oui
Surface habitable / privative	118 m²	Terrasse	Oui
Nb. pièces	7	Piscine	Non
Nb. chambres	3	Cheminée	Oui
Nb. salles de bains	1	Tout à l'égout	Oui
Nb. salles d'eau	1	Fosse septique (ANC)	Non
Nb. toilettes	-	V.E.F.A	Non
Nb. cuisines	1	Taxe foncière	1 144,00 €



Manuela Goncalves Rodrigues

11 mai 2026

28150 Les Villages Vovéens Et Alentours,
France
m.goncalves@maap-immobilier.fr
+33 6 14 61 40 34

Réf. Bien B37363



Agent commercial indépendant de SAS
Immobilier Email - EI
RSAC 94916340600018

Diagnostic de performances énergétiques

Logement à consommation énergétique excessive : classe F
Logement à consommation énergétique excessive : classe G

Logement très performant



Logement extrêmement consommateur d'énergie

Estimation des coûts annuels d'énergie du logement

Entre 4 290,00 € et 5 840,00 €



Manuela Goncalves Rodrigues

11 mai 2026

28150 Les Villages Vovéens Et Alentours,
France
m.goncalves@maap-immobilier.fr
+33 6 14 61 40 34

Réf. Bien B37363



Agent commercial indépendant de SAS
Immobilier Email - EI
RSAC 94916340600018

Description complète

A 30m des Yvelines(78),de l'Essonne(91) et de Chartres(28)

Située dans un cadre privilégié, cette bâtisse, datant de XVème siècle, allie parfaitement le patrimoine historique et le confort. Ce bien rare est un véritable joyau qui séduit par son architecture médiévale et son agencement unique. L'entrée de ce bien atypique dévoile un escalier en pierre amenant au 1er étage où vous découvrirez un séjour vous invitant à accueillir famille et amis pour partager des moments de convivialité devant son âtre. Vous pourrez également profiter de l'authenticité de ce lieu avec sa cuisine ouverte, sa chambre et sa salle de bains. Au second étage, vous serez enchantés par un nouvel espace de vie généreux et lumineux créant une atmosphère chaleureuse et conviviale avec sa cheminée ouverte, ses deux chambres et sa salle d'eau offrant confort et intimité.

La présence d'une terrasse spacieuse vous permet de profiter de repas en extérieur ou de moments de détente en toute tranquillité et sans vis à vis, surplombant un jardin pour les loisirs en plein air.

Un grenier vous offrira la possibilité d'aménager plus de 50m², selon vos envies. Les amateurs de belles aromes seront séduits par sa véritable cave en pierre de 110m². Pour finir, la propriété possède également un garage intérieur ainsi qu'un garage extérieur. Espaces supplémentaires non pris en compte dans la surface habitable.

Une visite s'impose.

Manuela GONCALVES, port: 0614614034, conseillère en immobilier de la SAS Les Portecclés pour le groupement eurélien et alentours MAAP IMMOBILIER, RSAC 949163406 CHARTRES.
Retrouvez tous nos biens sur maap-immobilier.fr



Manuela Goncalves Rodrigues

11 mai 2026

28150 Les Villages Vovéens Et Alentours,
France
m.goncalves@maap-immobilier.fr
+33 6 14 61 40 34

Réf. Bien B37363



Agent commercial indépendant de SAS
Immobilier Email - EI
RSAC 94916340600018





Manuela Goncalves Rodrigues

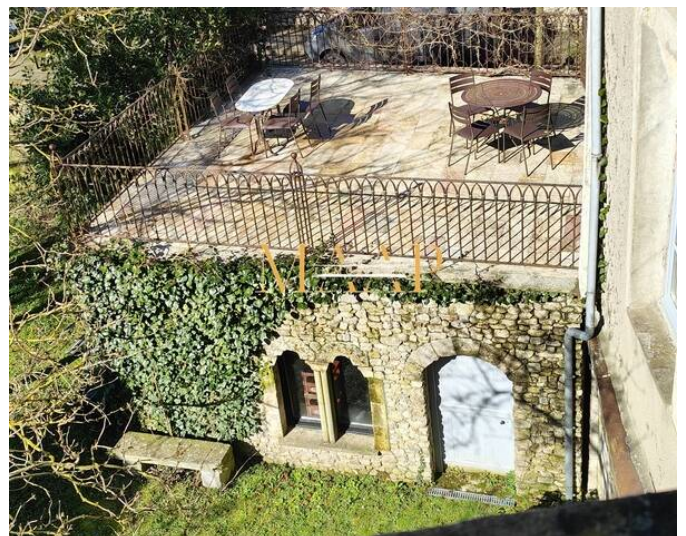
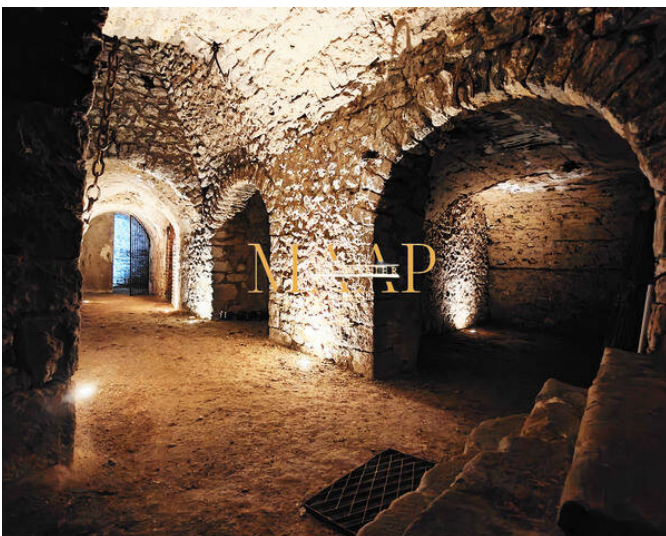
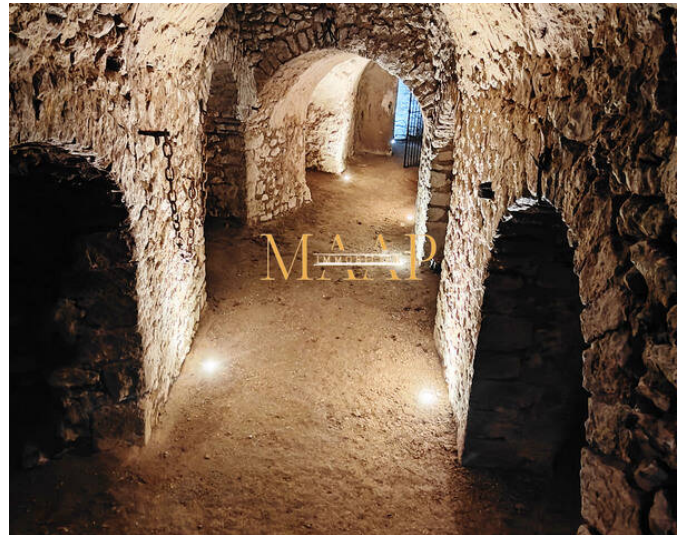
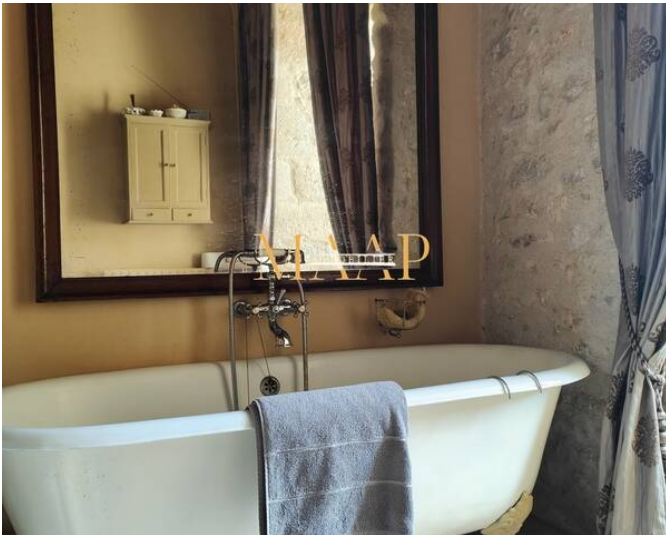
11 mai 2026

28150 Les Villages Vovéens Et Alentours,
France
m.goncalves@maap-immobilier.fr
+33 6 14 61 40 34

Réf. Bien B37363



Agent commercial indépendant de SAS
Immobilier Email - EI
RSAC 94916340600018





Manuela Goncalves Rodrigues

11 mai 2026

28150 Les Villages Vovéens Et Alentours,
France
m.goncalves@maap-immobilier.fr
+33 6 14 61 40 34

Réf. Bien B37363



Agent commercial indépendant de SAS
Immobilier Email - EI
R5AC 94916340600018



MAAP
IMMOBILIER