



Sandrine Marion

28700 Auneau & Alentours, France  
s.marion@maap-immobilier.fr  
+33 7 69 74 06 29

Agent commercial indépendant de SAS  
Immobilier Email - EI  
RSAC 88350872300011

03 juin 2026

Ref. Bien B42089



## Maison 208m<sup>2</sup>, 6 chambres

383 000 €

nouveauté

### Visuel



### Adresse



28700 Chartres, France

### Description

Laissez-vous séduire par cette maison. Dès l'entrée, vous découvrirez un vaste séjour baigné de lumière naturelle, agrémenté d'une cheminée, créant une atmosphère chaleureuse et conviviale pour partager de précieux moments en famille ou entre amis. La cuisine, fonctionnelle et indépendante, s'ouvre sur une terrasse, idéale pour les repas en extérieur dès les beaux jours.

Côté nuit, la maison propose jusqu'à 6 chambres réparties sur 3 niveaux, permettant à chacun de bénéficier de son espace, dont la dernière, une superbe pièce de plus de 20 m<sup>2</sup> offre une vue dégagée sur la Cathédrale et pourra s'adapter à vos besoins : chambre, bureau, salle de jeux ou cinéma privé.

Une salle d'eau, une salle de bains ainsi qu'un espace détente complètent parfaitement l'agencement de cette maison familiale.

Le sous-sol total constitue un véritable atout avec ses nombreux espaces de rangement, de stationnement.

À l'extérieur, vous profiterez d'un magnifique jardin arboré avec arbres fruitiers, véritable havre de paix propice à la détente. Une dépendance avec eau et électricité vient compléter l'ensemble et pourra accueillir une activité libérale, un bureau indépendant ou un atelier selon vos projets.

Idéalement située pour sa proximité, à pied, des commerces et écoles ainsi que pour rejoindre l'axe rapide direction Rambouillet et A11.

Sandrine MARION MAAPI IMMOBILIER Port : 0769740629  
conseillère en immobilier de la SAS IMMOBILIER EMAIL pour le  
groupement Eurélien et départements limitrophes, RSAC

### Caractéristiques

Référence	<b>Bien B42089</b>	Nb. garages	<b>1</b>
Honoraires d'agence à la charge du vendeur	<b>Oui</b>	Nb. parking	<b>-</b>
Type de bien	<b>maison/villa</b>	Nb. balcons	<b>1</b>
Etat général	<b>bon</b>	Type de cuisine	<b>-</b>
Environnement	<b>centre ville</b>	Chauffage	<b>-</b>
Disponibilité	<b>à l'acte</b>	Chauffage collectif	<b>Non</b>
Année de construction	<b>2006</b>	Meublé	<b>Non</b>
Année de rénovation	<b>-</b>	Parking privé	<b>Non</b>
Surface totale	<b>-</b>	Accès handicapé	<b>Non</b>
Surface du terrain	<b>638 m<sup>2</sup></b>	Cave	<b>Non</b>
Surface habitable / privative	<b>208 m<sup>2</sup></b>	Terrasse	<b>Oui</b>
Nb. pièces	<b>8</b>	Piscine	<b>Non</b>
Nb. chambres	<b>6</b>	Cheminée	<b>Oui</b>
Nb. salles de bains	<b>1</b>	Tout à l'égout	<b>Oui</b>
Nb. salles d'eau	<b>1</b>	Fosse septique (ANC)	<b>Non</b>
Nb. toilettes	<b>2</b>	V.E.F.A	<b>Non</b>
Nb. cuisines	<b>1</b>		



**Sandrine Marion**

28700 Auneau & Alentours, France  
s.marion@maap-immobilier.fr  
+33 7 69 74 06 29

Agent commercial indépendant de SAS  
Immobilier Email - EI  
RSAC 88350872300011

03 juin 2026

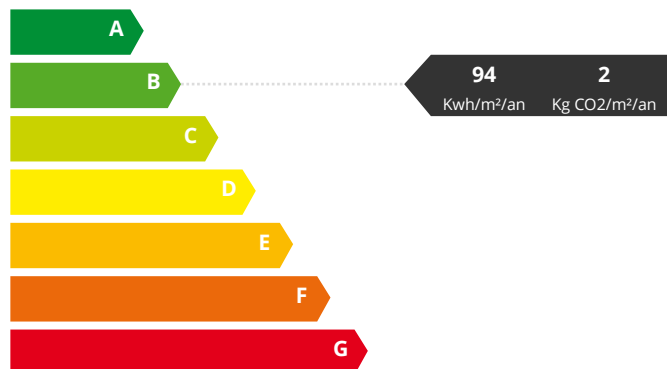
**Réf. Bien B42089**



### Diagnostic de performances énergétiques

Logement à consommation énergétique excessive : classe F  
Logement à consommation énergétique excessive : classe G

Logement très performant



Logement extrêmement consommateur d'énergie

### Estimation des coûts annuels d'énergie du logement

Entre 1 191,00 € et 1 611,00 €



**Sandrine Marion**

28700 Auneau & Alentours, France  
s.marion@maap-immobilier.fr  
+33 7 69 74 06 29

Agent commercial indépendant de SAS  
Immobilier Email - EI  
RSAC 88350872300011

03 juin 2026

**Réf. Bien B42089**



### Description complète

Laissez-vous séduire par cette maison.

Dès l'entrée, vous découvrirez un vaste séjour baigné de lumière naturelle, agrémenté d'une cheminée, créant une atmosphère chaleureuse et conviviale pour partager de précieux moments en famille ou entre amis. La cuisine, fonctionnelle et indépendante, s'ouvre sur une terrasse, idéale pour les repas en extérieur dès les beaux jours.

Côté nuit, la maison propose jusqu'à 6 chambres réparties sur 3 niveaux, permettant à chacun de bénéficier de son espace, dont la dernière, une superbe pièce de plus de 20 m<sup>2</sup> offre une vue dégagée sur la Cathédrale et pourra s'adapter à vos besoins : chambre, bureau, salle de jeux ou cinéma privé.

Une salle d'eau, une salle de bains ainsi qu'un espace détente complètent parfaitement l'agencement de cette maison familiale.

Le sous-sol total constitue un véritable atout avec ses nombreux espaces de rangement, de stationnement.

À l'extérieur, vous profiterez d'un magnifique jardin arboré avec arbres fruitiers, véritable havre de paix propice à la détente. Une dépendance avec eau et électricité vient compléter l'ensemble et pourra accueillir une activité libérale, un bureau indépendant ou un atelier selon vos projets.

Idéalement située pour sa proximité, à pied, des commerces et écoles ainsi que pour rejoindre l'axe rapide direction Rambouillet et A11.

Sandrine MARION MAAP IMMOBILIER Port : 0769740629 conseillère en immobilier de la SAS IMMOBILIER EMAIL pour le groupement Eurélien et départements limitrophes, RSAC 883508723 CHARTRES.

Retrouvez tous nos biens sur [maap-immobilier.com](http://maap-immobilier.com)



**Sandrine Marion**

03 juin 2026

28700 Auneau & Alentours, France  
s.marion@maap-immobilier.fr  
+33 7 69 74 06 29

**Réf. Bien B42089**



Agent commercial indépendant de SAS  
Immobilier Email - EI  
RSAC 88350872300011





**Sandrine Marion**

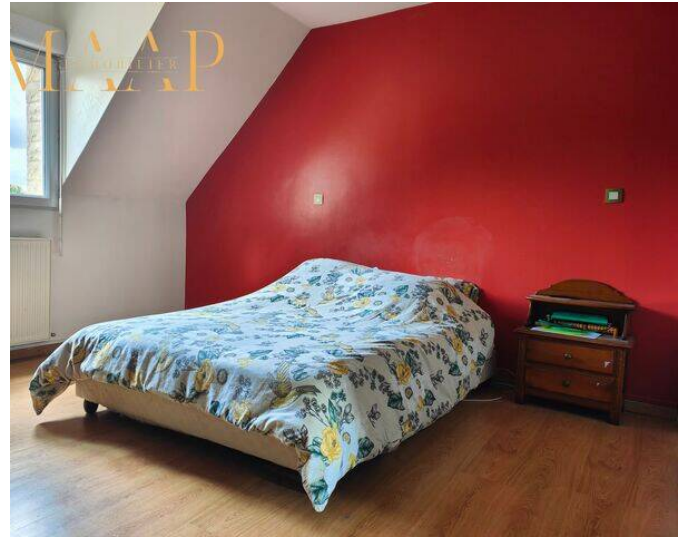
03 juin 2026

28700 Auneau & Alentours, France  
s.marion@maap-immobilier.fr  
+33 7 69 74 06 29

**Réf. Bien B42089**



Agent commercial indépendant de SAS  
Immobilier Email - EI  
RSAC 88350872300011





**Sandrine Marion**

03 juin 2026

28700 Auneau & Alentours, France  
s.marion@maap-immobilier.fr  
+33 7 69 74 06 29

**Réf. Bien B42089**



Agent commercial indépendant de SAS  
Immobilier Email - EI  
RSAC 88350872300011

