



Sandrine Marion

28700 Auneau & Alentours, France
s.marion@maap-immobilier.fr
+33 7 69 74 06 29

Agent commercial indépendant de SAS
Immobilier Email - EI
RSAC 88350872300011

27 avril 2026

Réf. Bien B41298



Maison, sous-sol total

144 000 €

mandat exclusif

Visuel



Caractéristiques

Référence	Bien B41298	Nb. garages	-
Honoraires d'agence à la charge du vendeur	Oui	Nb. parking	-
Type de bien	maison/villa	Nb. balcons	-
Etat général	bon	Type de cuisine	-
Environnement	village	Chauffage	-
Disponibilité	à l'acte	Chauffage collectif	Non
Année de construction	-	Meublé	Non
Année de rénovation	-	Parking privé	Non
Surface totale	-	Accès handicapé	Non
Surface du terrain	2300 m²	Cave	Non
Surface habitable / privative	67 m²	Terrasse	Non
Nb. pièces	3	Piscine	Non
Nb. chambres	-	Cheminée	Non
Nb. salles de bains	-	Tout à l'égout	Non
Nb. salles d'eau	-	Fosse septique (ANC)	Non
Nb. toilettes	-	V.E.F.A	Non
Nb. cuisines	-		

Adresse



28200 Châteaudun, France

Description

A seulement 10 kms de Châteaudun, venez découvrir cette maison située dans un environnement calme et agréable, offrant :

- Un séjour lumineux
- Une cuisine fonctionnelle
- 2 chambres
- Une salle de bains

Le tout est complété par un sous-sol total, idéal pour le stockage, un atelier ou un espace supplémentaire selon vos besoins.

Les combles aménageables offrent un potentiel complémentaire pour créer de nouvelles pièces (chambres, bureau, salle de jeux...).

À l'extérieur, vous profiterez d'un grand terrain, parfait pour les moments en famille, les projets de jardin ou d'aménagement extérieur.

- Un bien idéal pour les amateurs de tranquillité, avec possibilité d'évolution !

Sandrine MARION MAAP IMMOBILIER Port : 0769740629
conseillère en immobilier de la SAS IMMOBILIER EMAIL pour le
groupement Eurélien et départements limitrophes, RSAC
883508723 CHARTRES.

Retrouvez tous nos biens sur maap-immobilier.fr



Sandrine Marion

28700 Auneau & Alentours, France
s.marion@maap-immobilier.fr
+33 7 69 74 06 29

Agent commercial indépendant de SAS
Immobilier Email - EI
RSAC 88350872300011

27 avril 2026

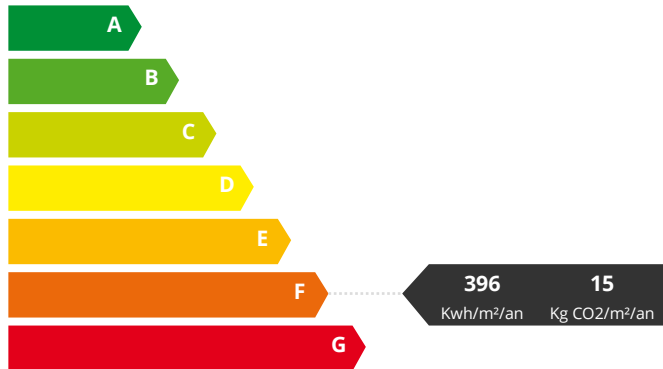
Réf. Bien B41298



Diagnostic de performances énergétiques

Logement à consommation énergétique excessive : classe F
Logement à consommation énergétique excessive : classe G

Logement très performant



Logement extrêmement consommateur d'énergie

Estimation des coûts annuels d'énergie du logement

Entre 2 150,00 € et 2 960,00 €



Sandrine Marion

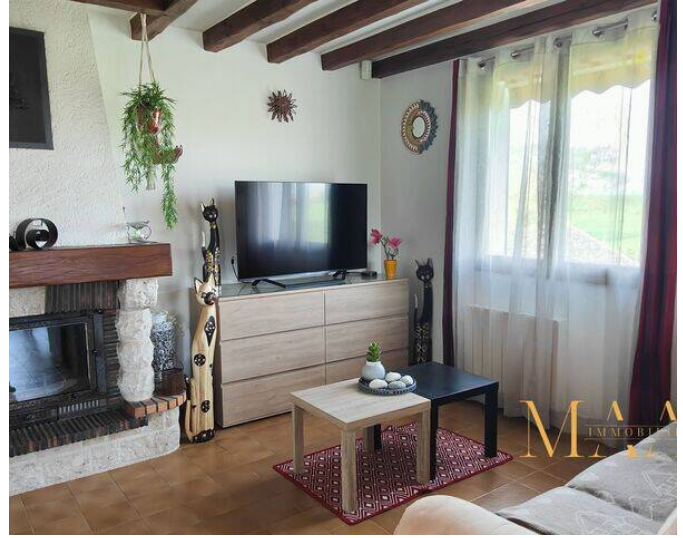
27 avril 2026

28700 Auneau & Alentours, France
s.marion@maap-immobilier.fr
+33 7 69 74 06 29

Réf. Bien B41298



Agent commercial indépendant de SAS
Immobilier Email - EI
RSAC 88350872300011





Sandrine Marion

28700 Auneau & Alentours, France
s.marion@maap-immobilier.fr
+33 7 69 74 06 29

Agent commercial indépendant de SAS
Immobilier Email - EI
RSAC 88350872300011

27 avril 2026

Réf. Bien B41298

