



**Manuela Goncalves Rodrigues**

28 avril 2026

28150 Les Villages Vovéens Et Alentours,  
France  
m.goncalves@maap-immobilier.fr  
+33 6 14 61 40 34

**Réf. Bien B39132**



Agent commercial indépendant de SAS  
Immobilier Email - EI  
RSAC 94916340600018

## Maison, 2 chambres, garage sur terrain clos de plus de 600m<sup>2</sup>

198 000 €

### Visuel



### Adresse



28150 Les Villages Vovéens, France

### Description

Venez découvrir cette charmante maison, vous offrant:  
Au rez- de chaussée: un séjour lumineux de 30m<sup>2</sup>, une cuisine séparée, une chambre, une salle d'eau, un cellier et un wc.  
A l'étage, vous trouverez un palier desservant une seconde chambre ainsi qu'une pièce complémentaire pouvant servir de bureau ou de chambre d'appoint.  
Le bien dispose également d'une terrasse.

Une dépendance comprenant un garage, un atelier et une cuisine d'été offre la possibilité de créer un logement indépendant.  
Le jardin orienté plein sud, est clos et agrémenté d'arbres fruitiers.

A 5 minutes de Les Villages Vovéens, vous bénéficierez d'une maison médicale, d'un collège, de commerces, d'un centre aquatique et sportif et également une gare en direction d'Austerlitz.  
Une visite s'impose.

Manuela GONCALVES, port: 0614614034, conseillère en immobilier de la SAS Les Portecclés pour le groupement eurélien et alentours MAAP IMMOBILIER, RSAC 949163406 CHARTRES.  
Retrouvez tous nos biens sur maap-immobilier.fr

### Caractéristiques

Référence	<b>Bien B39132</b>	Nb. garages	<b>1</b>
Honoraires d'agence à la charge du vendeur	<b>Oui</b>	Nb. parking	<b>-</b>
Type de bien	<b>maison/villa</b>	Nb. balcons	<b>-</b>
Etat général	<b>bon</b>	Type de cuisine	<b>-</b>
Environnement	<b>village</b>	Chauffage	<b>électricité</b>
Disponibilité	<b>à l'acte</b>	Chauffage collectif	<b>Non</b>
Année de construction	<b>-</b>	Meublé	<b>Non</b>
Année de rénovation	<b>-</b>	Parking privé	<b>Oui</b>
Surface totale	<b>-</b>	Accès handicapé	<b>Non</b>
Surface du terrain	<b>680 m<sup>2</sup></b>	Cave	<b>Non</b>
Surface habitable / privative	<b>90 m<sup>2</sup></b>	Terrasse	<b>Oui</b>
Nb. pièces	<b>4</b>	Piscine	<b>Non</b>
Nb. chambres	<b>2</b>	Cheminée	<b>Non</b>
Nb. salles de bains	<b>-</b>	Tout à l'égout (ANC)	<b>Non</b>
Nb. salles d'eau	<b>1</b>	Fosse septique (ANC)	<b>Oui</b>
Nb. toilettes	<b>-</b>	V.E.F.A	<b>Non</b>
Nb. cuisines	<b>-</b>	Taxe foncière	<b>727,00 €</b>



**Manuela Goncalves Rodrigues**

28150 Les Villages Vovéens Et Alentours,  
France  
m.goncalves@maap-immobilier.fr  
+33 6 14 61 40 34

Agent commercial indépendant de SAS  
Immobilier Email - EI  
RSAC 94916340600018

28 avril 2026

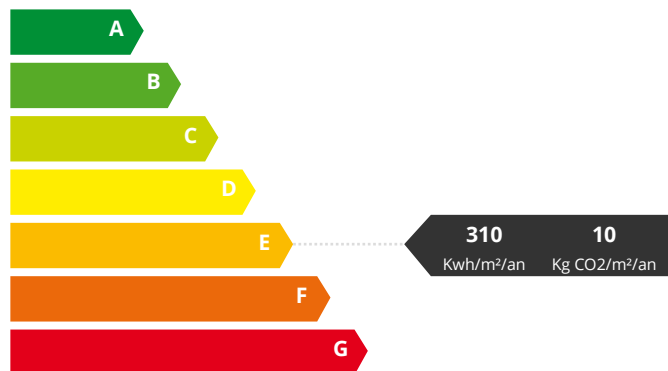
**Réf. Bien B39132**



### Diagnostic de performances énergétiques

Logement à consommation énergétique excessive : classe F  
Logement à consommation énergétique excessive : classe G

Logement très performant



Logement extrêmement consommateur d'énergie

### Estimation des coûts annuels d'énergie du logement

Entre 2 130,00 € et 2 930,00 €



**Manuela Goncalves Rodrigues**

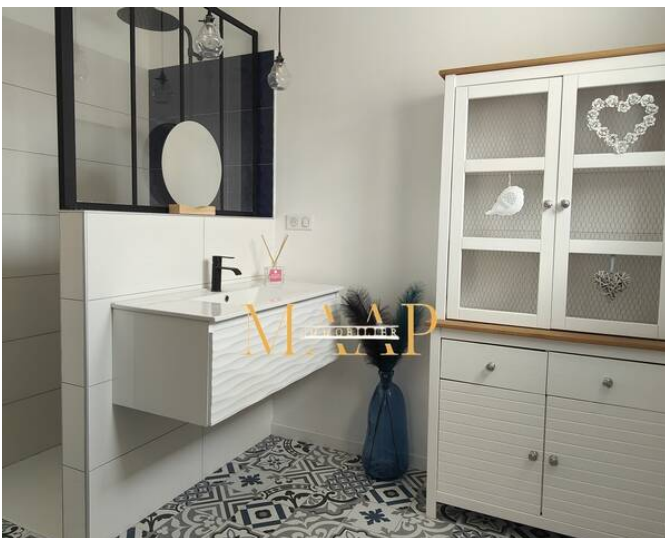
28 avril 2026

28150 Les Villages Vovéens Et Alentours,  
France  
m.goncalves@maap-immobilier.fr  
+33 6 14 61 40 34

**Réf. Bien B39132**



Agent commercial indépendant de SAS  
Immobilier Email - EI  
RSAC 94916340600018





**Manuela Goncalves Rodrigues**

28150 Les Villages Vovéens Et Alentours,  
France  
m.goncalves@maap-immobilier.fr  
+33 6 14 61 40 34

Agent commercial indépendant de SAS  
Immobilier Email - EI  
RSAC 94916340600018

28 avril 2026

**Réf. Bien B39132**

